



FSE
POR CAMPANIA
2014 - 2020



Istituto Comprensivo "NINO CORTESE"
Sede Centrale via B. Croce 38 - 80026 CASORIA (NA) Tel/Fax 081 7590420
C.F.: 93056830636 – Cod. Mecc.: NAIC8EN005
E-Mail: naic8en005@istruzione.it; naic8en005@pec.istruzione.it;
www.icninocortese.edu.it

Prot. n.146 b10/b19

Ai Genitori degli alunni della Scuola Primaria
Ai Docenti della Scuola Primaria
Al DSGA
Al Personale ATA
Al Sito WEB

Oggetto: ripresa attività didattica in presenza

Si comunica che, in seguito al [pronunciamento del TAR CAMPANIA che consente le attività in presenza per le classi 4[^] e 5[^] della scuola primaria](#), a partire da domani, giovedì 21 gennaio, riapriranno le attività in presenza anche per le classi quarte e quinte della scuola primaria che si aggiungeranno alle sezioni della scuola dell'infanzia e alle classi prime, seconde e terze della scuola primaria. Gli alunni diversamente abili che ne hanno fatto richiesta continueranno a frequentare secondo le modalità precedentemente concordate. In tabella si condividono le modalità organizzative previste per la ripresa delle attività didattiche.

Per evitare assembramenti di alunni e genitori, **gli ingressi e le uscite sono falsati e sono previsti, al plesso Soriano, tre turni di ingresso e di uscita** (prendere visione della tabella e della mappa allegata)

Ogni classe ha un varco di accesso e uscita che deve essere scrupolosamente seguito dagli alunni.

Nei corridoi e in tutta la scuola vi è la segnaletica che indica i percorsi da seguire

Casoria, 20 gennaio 2021

Il Dirigente Scolastico
Prof. Luigi Storino
*Firmato digitalmente ai sensi del C.A.D.
e norme connesse*

Tabella A: DISLOCAZIONE CLASSI E VARCHI DI ENTRATA Plesso Soriano

Plesso	Classe	Ingresso	Ora di entrata e di uscita
Parco dei Pini	Classe 4 [^]	varco B	Dal lunedì al giovedì 8.00 12.10, il venerdì 8.00 11.20
Parco dei Pini	Classe 5 [^] A	varco C	Dal lunedì al giovedì 8.00 12.10, il venerdì 8.00 11.20
Parco dei Pini	Classe 5 [^] B	varco C	Dal lunedì al giovedì 8.00 12.10, il venerdì 8.00 11.20
Bellini	Classe 4 [^] A	Varco D scala esterna	Dal lunedì al giovedì 8.20 - 12.30, il venerdì 8.20 - 11.40
Bellini	Classe 4 [^] B	Varco D scala esterna	Dal lunedì al giovedì 8.20 - 12.30, il venerdì 8.20 - 11.40
Bellini	Classe 4 [^] C	Varco A	Dal lunedì al giovedì 8.20 - 12.30, il venerdì 8.20 - 11.40
Bellini	Classe 5 [^] A	Varco B	Dal lunedì al giovedì 8.20 - 12.30, il venerdì 8.20 - 11.40
Bellini	Classe 5 [^] B	Varco A	Dal lunedì al giovedì 8.20 - 12.30, il venerdì 8.20 - 11.40

ScuolaViva

La scuola aperta a tutti



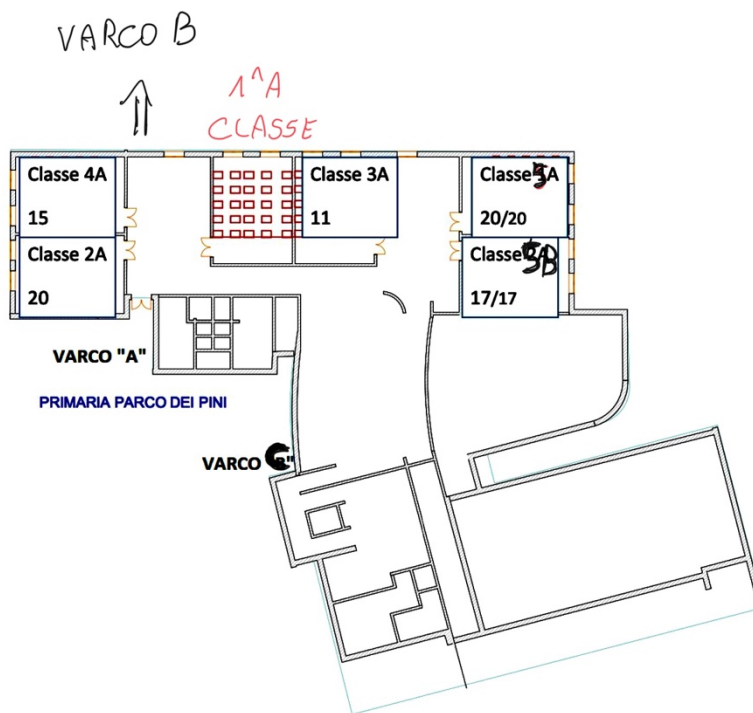
FSE
POR CAMPANIA
2014 - 2020

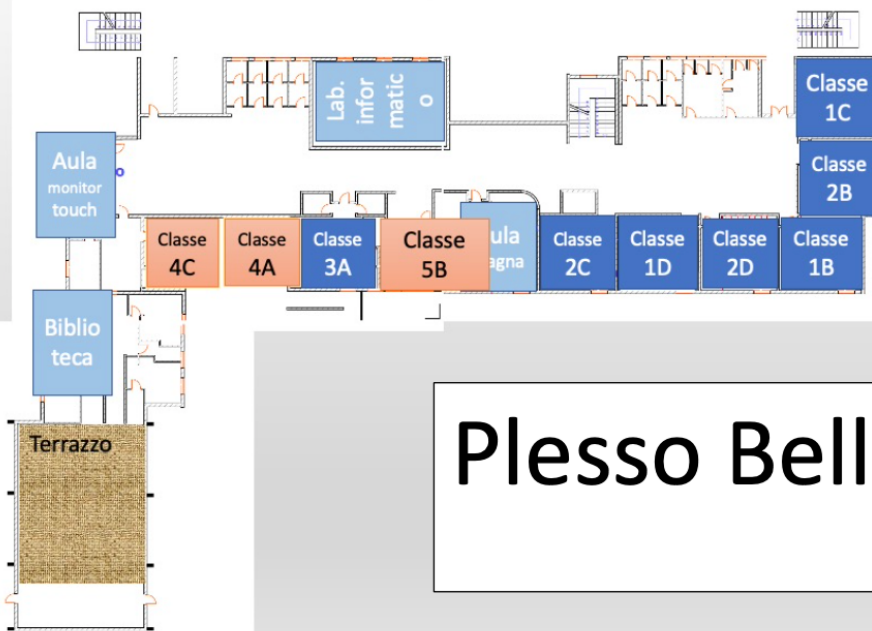


Unione europea
Fondo sociale europeo

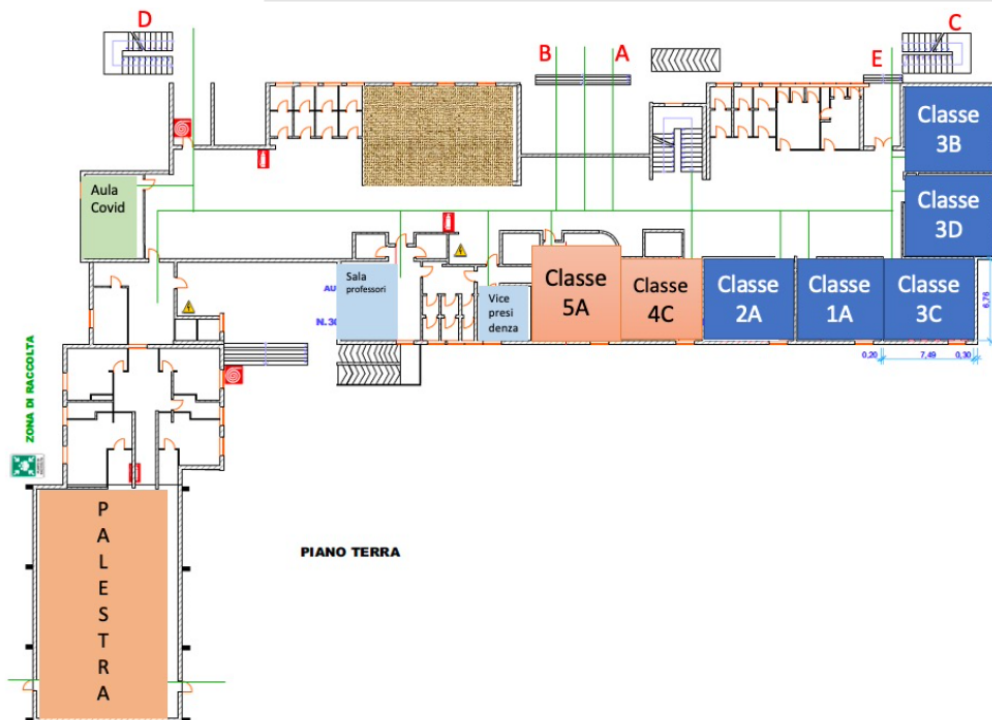


Mappe edifici scolastici





Plesso Bellini



ScuolaViva

La scuola aperta a tutti



REGIONE CAMPANIA



FSE

POR CAMPANIA
2014 - 2020



Unione europea
Fondo sociale europeo

