



**FSE**  
POR CAMPANIA  
2014 - 2020



Istituto Comprensivo "NINO CORTESE"  
Sede Centrale via B. Croce 38 - 80026 CASORIA (NA) Tel/Fax 081 7590420  
C.F.: 93056830636 – Cod. Mecc.: NAIC8EN005  
E-Mail: [naic8en005@istruzione.it](mailto:naic8en005@istruzione.it); [naic8en005@pec.istruzione.it](mailto:naic8en005@pec.istruzione.it);  
[www.icninocortese.edu.it](http://www.icninocortese.edu.it)

Prot.1124/b10 apertura

Casoria, 16 aprile 2021

A tutti i Genitori della Scuola secondaria di I grado  
Ai docenti  
Al DSGA  
Al sito Web

Oggetto: ripresa attività in presenza scuola secondaria di I grado

Con la presente si comunica che a partire da **martedì 20 aprile 2021**, fatto salvo nuove ordinanze, le classi della scuola secondaria di I grado ritorneranno a frequentare in presenza.

<b>1<sup>a</sup> ora</b>	<b>8.00 - 8.50</b>
2 <sup>a</sup> ora	8.50 - 9.40
3 <sup>a</sup> ora	9.40 - 10.30
4 <sup>a</sup> ora	10.30 - 11.20
5 <sup>a</sup> ora	11.20 - 12.10
6 <sup>a</sup> ora	12.10 - 13.00

Per evitare assembramenti di alunni e genitori, **gli ingressi e le uscite sono sfalsati e sono previsti due turni di ingresso e di uscita** (prendere visione della tabella e della mappa allegata).

Ogni classe ha un varco di accesso e di uscita che deve essere scrupolosamente seguito dagli alunni. Nei corridoi e in tutta la scuola vi è la segnaletica che indica i percorsi da seguire.

Il Dirigente Scolastico  
Prof. Luigi Storino  
Firmato digitalmente ai sensi del C.A.D.  
e norme connesse

**Tabella A**

<b>Plesso</b>	<b>Classe</b>	<b>Ingresso</b>	<b>Ora di entrata</b>	<b>Ora di uscita</b>
<b>Bellini</b>	1A	Varco B	8.10	13.05
<b>Bellini</b>	1B	Varco C scala esterna	8.10	13.05
<b>Bellini</b>	1C	Varco C scala esterna	8.00	13.00
<b>Bellini</b>	1D	Varco A	8.10	13.05
<b>Bellini</b>	2A	Varco B	8.10	13.05
<b>Bellini</b>	2B	Varco C scala esterna	8.00	13.00
<b>Bellini</b>	2C	Varco A	8.00	13.00
<b>Bellini</b>	2D	Varco C scala esterna	8.10	13.05
<b>Bellini</b>	3A	Varco A	8.00	13.00
<b>Bellini</b>	3B	Varco E	8.00	13.00
<b>Bellini</b>	3C	Varco B	8.00	13.00
<b>Bellini</b>	3D	Varco E	8.00	13.00

**Tabella B: DISLOCAZIONE CLASSI E VARCHI DI ENTRATA CENTRALE.**

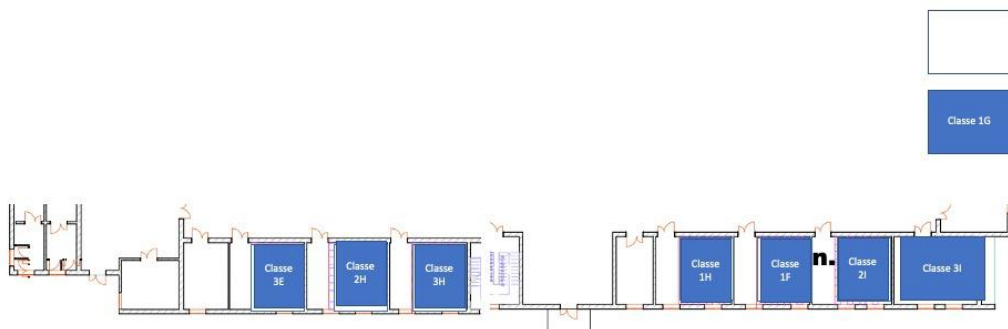
<b>Centrale</b>	<b>1E</b>	<b>Varco A</b>	<b>8.00</b>	<b>13.00</b>
Centrale	2E	Varco C rampa	8.00	13.00
Centrale	3E	Varco B	8.00	13.00
Centrale	1F	Varco D scala	8.00	13.00
Centrale	2F	Varco C rampa	8.00	13.00
Centrale	3F	Varco C rampa	8.10	13.05
Centrale	1G	Varco C rampa	8.00	13.00
Centrale	2G	Varco A	8.00	13.00
Centrale	3G	Varco A	8.00	13.00
Centrale	1H	Varco B	8.10	13.05
Centrale	2H	Varco B	8.10	13.05
Centrale	3H	Varco B	8.10	13.05
Centrale	2I	Varco D scala	8.10	13.05
Centrale	3I	Varco D scala	8.10	13.05

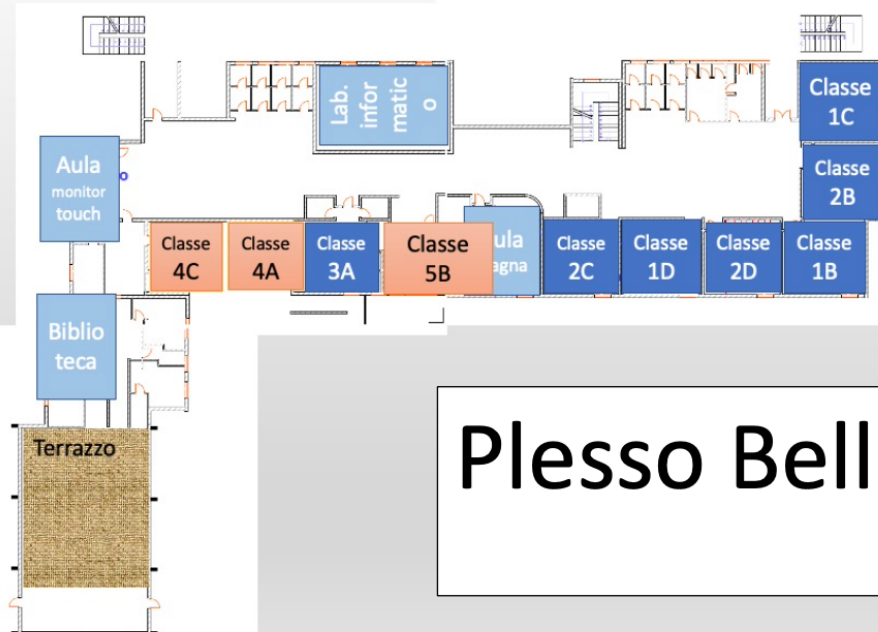
# Mappe edifici scolastici



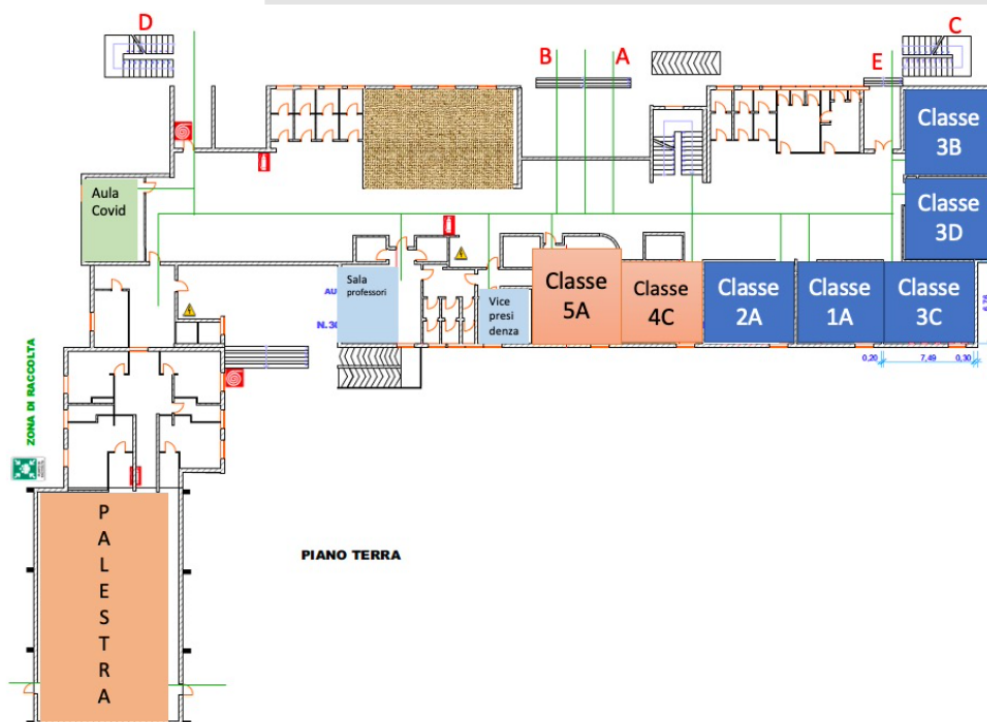
Sede centrale  
piano terra

## Sede centrale 1<sup>^</sup> piano





## Plesso Bellini



Il Dirigente Scolastico  
Prof. Luigi Storino  
*Firmato digitalmente ai sensi del C.A.D.  
e norme connesse*