



Istituto Comprensivo “NINO CORTESE”
Sede Centrale via B. Croce 38 - 80026 CASORIA (NA) Tel/Fax 081 7590420
C.F.: 93056830636 – Cod. Mecc.: NAIC8EN005
E-Mail: naic8en005@istruzione.it; naic8en005@pec.istruzione.it;
www.icninocortese.edu.it

Prot.2596/b19

Casoria, 07/09/2021

Ai docenti scuola primaria

Ai genitori scuola primaria

Al sito web della scuola

Si comunica che **lunedì 13 settembre** avrà inizio il nuovo anno scolastico **per le classi seconde, terze, quarte e quinte.**

Le classi prime inizieranno il primo giorno di scuola mercoledì 15 settembre alle ore 9:00 ed usciranno alle ore 12:20; nei giorni successivi seguiranno l'orario e le indicazioni definite nel seguente prospetto:

PLESSO	CLASSI	ORARIO SCOLASTICO	Varchi d'accesso
PLESSO SORIANO	Classi terze (tre gruppi classe)	Entrata: ore 8:00 Uscita: ore 12:00	Gruppo A varco A accesso dalla discesa Gruppi B-C accesso dalla scala esterna.
	Classi seconde	Entrata: ore 8:10 Uscita: ore 12:10	Classe 2B accesso dalla discesa Classe 2 A accesso dalla scala esterna.
	Classi prime (tre gruppi classe)	Entrata: ore 8:20 Uscita: ore 12:20	L'accesso dalla discesa in ordine di sezione A- B- C.
PLESSO BELLINI	Classi quarte	Entrata: ore 8:15 Uscita: ore 12:15	Accesso varco E

	Classi quinte	Entrata: ore 8:15 Uscita: ore 12:15	Accesso varco A (ingresso principale)
PLESSO P.CO DEI PINI	Classe seconda	Entrata: ore 8:00 Uscita: ore 12:00	Accesso varco A
	Classe terza	Entrata: ore 8:00 Uscita: ore 12:00	Accesso varco B
	Classi quarta e quinta	Entrata: ore 8:00 Uscita: ore 12:00	Accesso varco C

I genitori degli alunni del plesso Soriano lasceranno e preleveranno gli alunni in prossimità della striscia bianca.

I genitori degli alunni del plesso Bellini lasceranno e preleveranno gli alunni alla transenna posta in prossimità dell'ingresso. L'ordine di uscita sarà il seguente: 5°A- 5°B- 5°C; 4°A- 4°B- 4°C

I genitori degli alunni del plesso P.co dei Pini lasceranno e preleveranno gli alunni in prossimità delle strisce rosse poste in prossimità dell'ingresso.

Si ricorda inoltre che:

- Gli alunni indossano il grembiule che potrà essere sostituito **soltanto** nei mesi più caldi con un jeans o pantaloni di cotone scuro e una maglietta bianca;
- Gli alunni indosseranno la mascherina chirurgica.

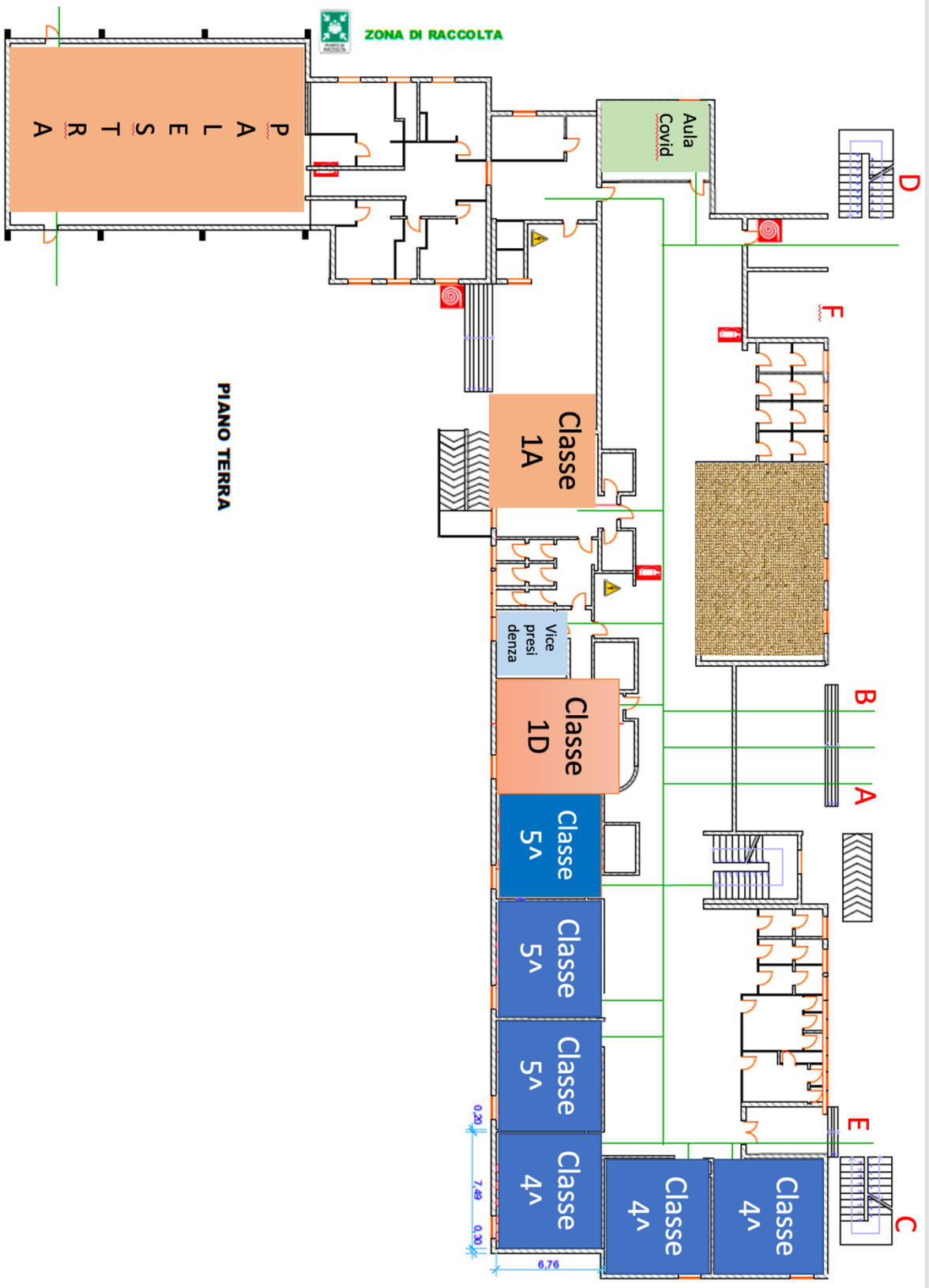
Si ringrazia per la collaborazione e si augura un buon anno scolastico.

Il Dirigente Scolastico

Prof. Luigi Storino

Firmato digitalmente

Ai sensi del C.A.D. e norme connesse



PIANO TERRA